

LIFT-FB 电梯语音报站器用户手册

一、性能：

型 号：LIFT-FLOOR BROADCASTER。

报站范围：地下 8 层到地上 48 层。

语 音：甜美女声。

供电电压：直流 DC24V。

功 能：可报电梯停靠楼层、运行方向、开关门状态、火灾、满员、超载、故障、背景音乐。

指层方式：7 段码、BCD 码、二进制 BIN 码，一对一、格雷码 GRAY。

输入电平：低电平（0V）有效。

二、DIP 拨码设置：

设定在 ON 位置用“1”表示，设定在 OFF 位置用“0”表示

DIP. 1	DIP. 2	DIP. 3	DIP. 4	DIP. 5	DIP. 6	DIP. 7	DIP. 8
工作模式设定			开关门和运行方向播报设定	运行中背景音乐播报设定	输入口有效电压设定		
000	7 段码指层		0 不播报	0 不播报	111 低电压(0V)有效 即共 DC0V		
001	GRAY 码指层		1 播 报	1 播 报			
010	BIN 码指层						
011	本公司串行系统						
100	BCD 码指层						
110	一对一指层						
111	演示模式						

三、音量调整：

对应 U6 芯片（板上最大的芯片）中间位置的可调电阻用于调整音量。

顺时针调整，音量变大。

注：另外一个可调电阻不要调整。

四、端子介绍：

JC4：接喇叭

J1 端子：电源和 CAN 通讯端口

接本公司串行控制系统 4 线全接入

接其他控制系统 只接 DC24V 电源

序号	J1. 1	J1. 2	J1. 3	J1. 4
定义	DC24V	DC0V	CANL	CANH

J2、J3 端子：用于控制播报内容

定义见下表:其中“1”代表有信号 “0”代表无信号。

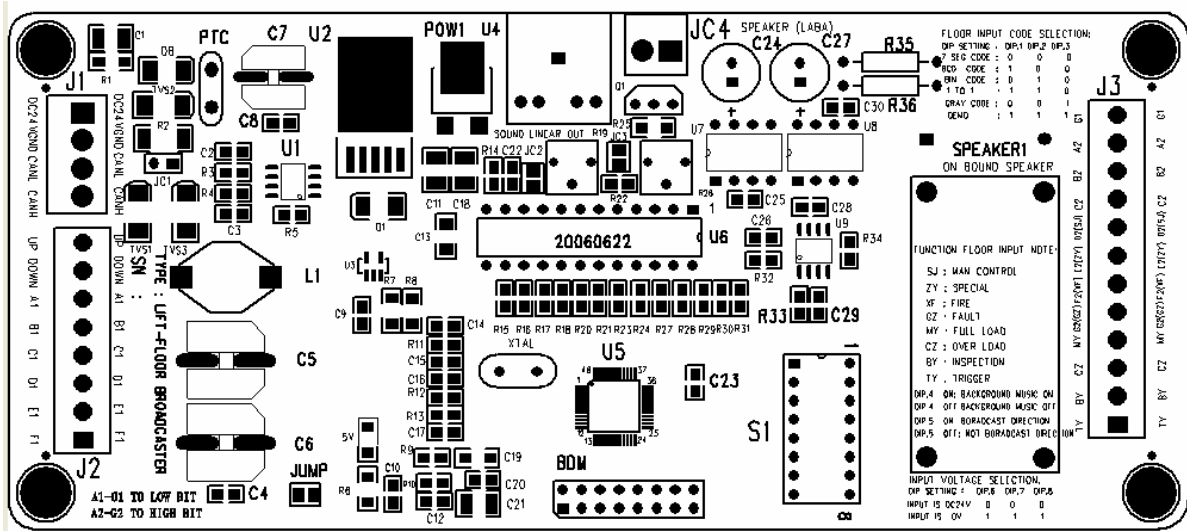
序号 工作模式	J1.1	J1.2	J1.3	J1.4	J1.5	J1.6	J1.7	J1.8	J2.12	
	UP	DOWN	A1	B1	C1	D1	E1	F1	G1	
演示模式 本公司串行系统	不使用									
7 段码指层	上行	下行	接控制系统指层输出所对应的的 A1-G1							
BCD 码指层	上行	上行	接 BCD 码个位楼层信号				不使用			
BIN 码指层	上行	上行	接二进制楼层信号, A1 为低位							地下
一对一指层	上行	上行	-2 层	-1 层	1	2	3	4	5	
GRAY 码指层	上行	上行	接 GRAY 码楼层信号, A1 为低位							地下

序号 工作模式	J2.1	J2.2	J2.3	J2.4	J2.5	J2.6	J2.7	J2.8	J2.9	J2.10	J2.11
	TY	BY	CZ	MY	G2 GZ	F2 XF	E2 ZY	D2 SJ	C2	B2	A2
演示模式 本公司串行系统	不使用										
7 段码指层	到站	检修	超载	满员	故障	消防			见表下注 1		
BCD 码指层	到站	检修	超载	满员	故障	消防		地下	接十位 楼层		
BIN 码指层	到站	检修	超载	满员	故障	消防					
一对一指层	到站	检修	超载	满员	故障	消防	10 层	9 层	8 层	7 层	6 层
GRAY 码指层	到站	检修	超载	满员	故障	消防					

注 1：七段码时：

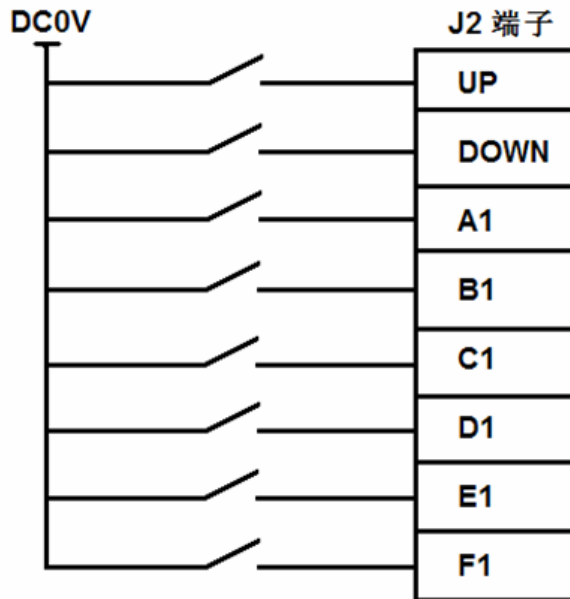
J2.9	J2.10	J2.11	定义
C2	B2	A2	
0	0	0	播报 1~9 楼
1	0	0	播报 10~19 楼
0	0	1	播报 20~29 楼
1	0	1	播报 30~39 楼
0	1	0	播报地下 1~9 楼

五、外观和端子位置示意图



六、接线示意图

这里以 J2 端子为例说明:共 DC0V 的接线示意图, J3 端子和 J2 端子接线类似。每个端口的具体定义见前面的端子介绍。



**DIP 6 7 8 设置为 ON ON ON 时
共DC0V, 输入DC0V到输入口信号有效**